

## Ospedale del Mare (Hall), Napoli

Committente: Azienda Sanitaria Locale Napoli 1

Architetto: arch. Manduca, arch. Magnetta,  
lan+

Strutture: ing. De Risi, ing. Mascolo

Impresa: OS.MAR. S.c.r.l.



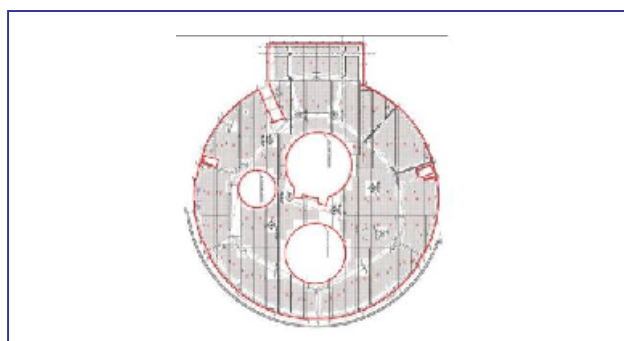
## Dati tecnici

Tipologia: CBLM-X

Superficie: ~3'800 m<sup>2</sup>

Luce massima: 10 m

Spessore solaio: 30/40 cm



## Vantaggi

Vantaggio principale: eliminazione travi

Risparmio cls (tot): 250 m<sup>3</sup>

Riduzione peso proprio (tot): 6300 kN

Riduzione emissioni CO2: 80 t



## Caratteristiche

Pianta circolare

Tre grossi fori con diametro fino a 12 m

Erano previsti pilastri e setti interni uniti da travi  
in spessore



## Anno di costruzione

2007/2008

