

## Facoltà di lettere, L'Aquila

Committente: Ministero delle Infrastrutture e dei trasporti, L'Aquila

Architetto: Studi e Progetti Italia Srl

Strutture: Dott. Ing. Salvatori

Impresa: Appaltatrice: ATI Con.Sa.Pro. Scrl, Cagliari e Mozzanti Spa  
Affidataria: Stidea soc. coop.



## Dati tecnici

Tipologia: CBLM

Superficie: ~10'600 m<sup>2</sup>

Luce massima: 11,5 m

Spessore solaio: 30/36/46 cm

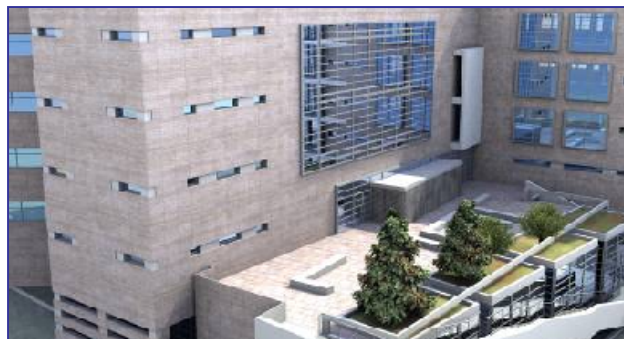


## Vantaggi

Vantaggio principale: velocità di esecuzione

Eliminazione numerosi pilastri (maggior numero di posti auto per i portatori di handicap)

Eliminazione di tutte le travi ribassate



## Caratteristiche

Pianta irregolare

Sovraccarichi elevati (fino a 1500 kg/mq)

Zona sismica 2 (classificazione 2003)



## Anno di costruzione

2007/2008

