

## Altra Sede Regione Lombardia

Committente: Regione Lombardia  
Stazione Appaltante e Direzione Lavori:  
*Infrastrutture Lombarde SpA*  
Architetto: Pei Cobb Freed & Partn., Caputo  
Partnership, Sistema Duemila  
Strutture: Prof. Ing. Franco Mola  
Costruttore: Consorzio Torre (leader: Impregilo  
Spa 94,6%)



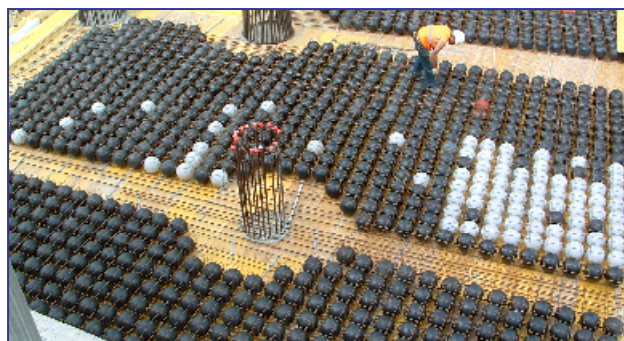
## Dati tecnici

Modulo: CBLM, lunghezza m. 13,60  
Superficie: ~ 35.500 m<sup>2</sup> su 39 piani  
Luce massima: m 9,00  
Spessore solaio: cm 35  
Alleggerimento: sfere PE HD da 27 cm



## Vantaggi

Vantaggio principale: velocità di esecuzione  
Eliminazione travi in spessore solaio  
Facile posa armature integrative  
Risparmio di acciaio: oltre il 30%



## Caratteristiche

Planimetria curva  
Adattamento moduli CBLM alla geometria  
Armatura inferiore trasversale in opera



## Tempi di realizzazione

Inizio fornitura: giugno 2008  
Fine fornitura prevista: giugno 2009

